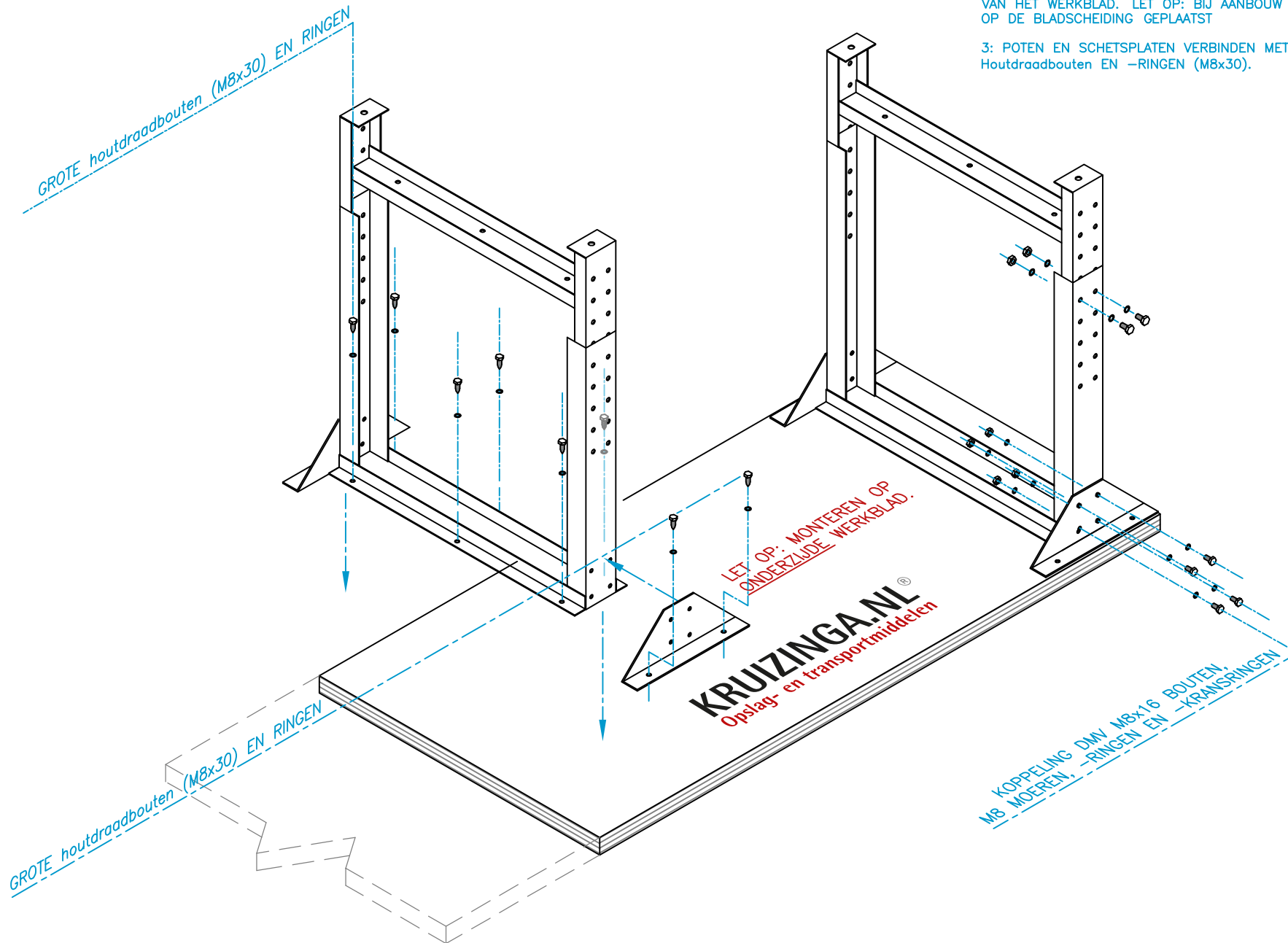


1: KOPPELEN VAN POOTSTELLEN EN SCHETSPLATEN DMV M8x16 BOUTEN, M8 MOEREN, -RINGEN, EN -KRANSRINGEN.

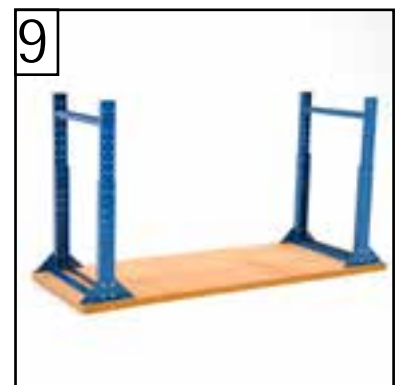
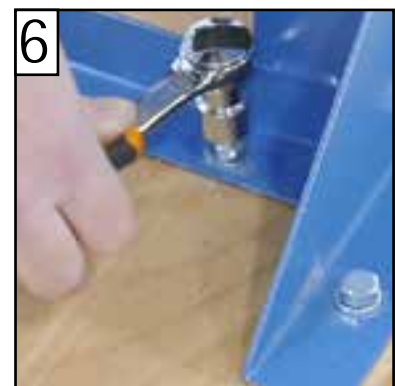
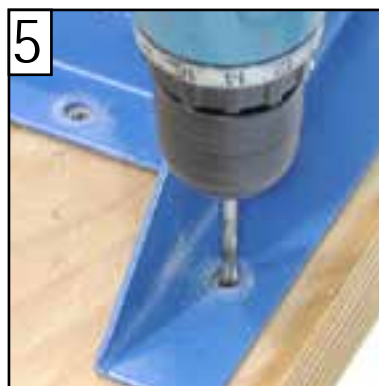
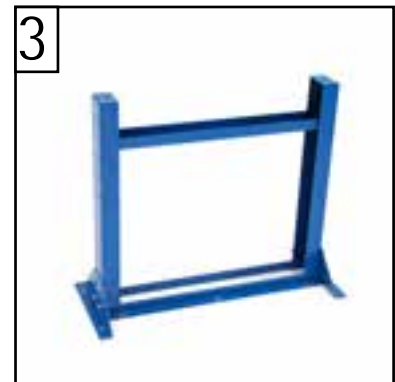
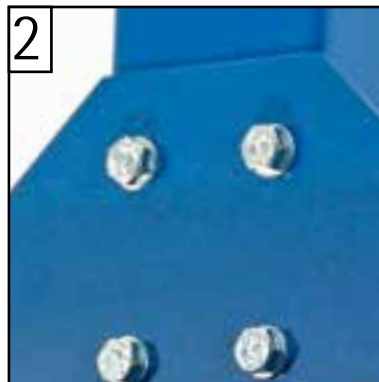
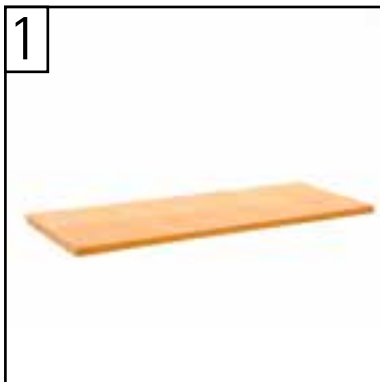
2: SAMENGESTELDE CONSTRUCTIE EVENREDIG VERDELEN OVER DE ONDERZIJDE VAN HET WERKBLAD. LET OP: BIJ AANBOUW MODEL WORDT 1 POOTSTEL OP DE BLADSCHEIDING GEPLAATST

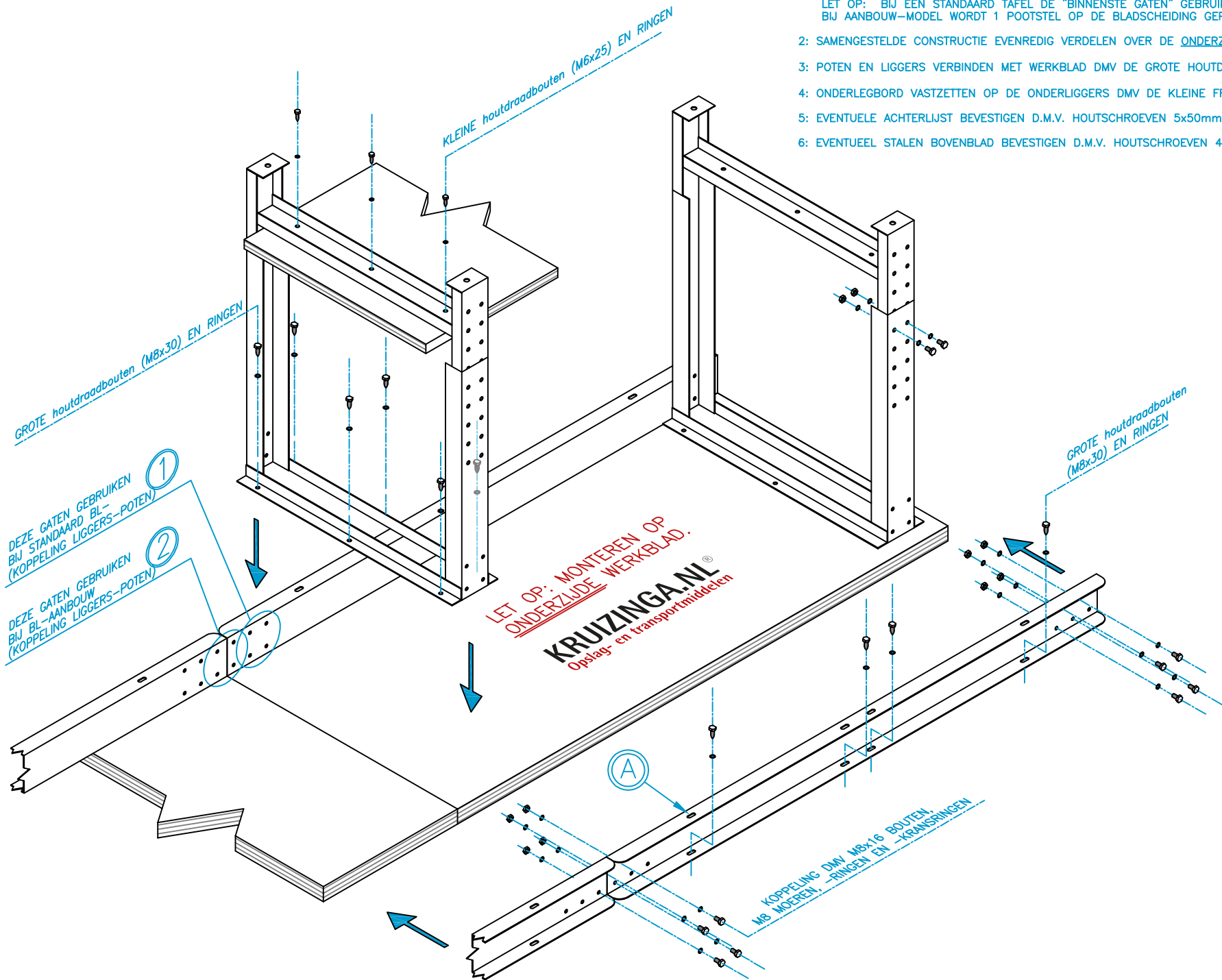
3: POTEN EN SCHETSPLATEN VERBINDEN MET WERKBLAD DMV DE GROTE Houtdraadbouten EN -RINGEN (M8x30).



KRUIZINGA.NL[®]

Opslag- en transportmiddelen





- 1: KOPPELEN VAN POOTSTELLEN EN LIGGERS DMV M8x16 BOUTEN, M8 MOEREN, -RINGEN, EN -KRANSRINGEN LET OP: BIJ EEN STANDAARD TAFEL DE "BINNENSTE GATEN" GEBRUIKEN, ZIE ① BIJ AANBOUW-MODEL WORDT 1 POOTSTEL OP DE BLADSCHEIDING GEPLAATST. ZIE ②
- 2: SAMENGESTELDE CONSTRUCTIE EVENREDIG VERDELEN OVER DE ONDERZIJDE VAN HET WERKBLAD.
- 3: POTEN EN LIGGERS VERBINDEN MET WERKBLAD DMV DE GROTE HOUTDRAADBOUTEN EN -RINGEN (M8x30).
- 4: ONDERLEGBORD VASTZETTEN OP DE ONDERLIGGERS DMV DE KLEINE FRETBOUEN EN -RINGEN (M6x25).
- 5: EVENTUELE ACHTERLIJST BEVESTIGEN D.M.V. HOUTSCHROEVEN 5x50mm
- 6: EVENTUEEL STALEN BOVENBLAD BEVESTIGEN D.M.V. HOUTSCHROEVEN 4,5x30mm

KRUIZINGA.NL[®]

Opslag- en transportmiddelen

